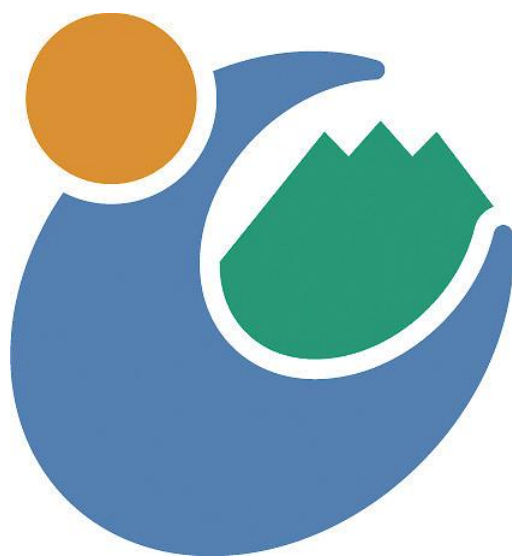


富岡市統計書

平成22年版



富岡市

市章



【デザインの趣旨】

テーマは、「自然」と「家族愛」。家族が、健康で豊かな生活を送れるよう願いを込めました。母親が子供をあたたかく包み込むようなデザインは、「太陽」・「鐺川」・「妙義山」と富岡市の「と」を表現しています。

市の木（モミジ）

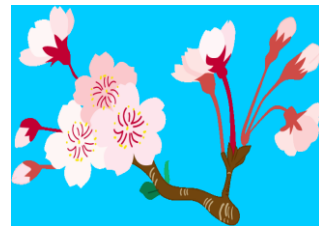


市内の街路樹に多く植えられている木で、もみじ平総合公園の名称にも使われています。

上毛かるたでは「紅葉に映える妙義山」と詠まれており、秋の妙義山の燃えるような紅葉は見事です。

市の花（サクラ）

市内には、貫前神社の参道や一峰公園をはじめとするサクラの名所が数多くあり、春には、市内各地の公園、湖、神社、学校などで見事な花を咲かせています。



市の鳥（ウグイス）



市内に数多く生息しており、古くから「春告鳥」とも呼ばれ、「ホーホケキョ」とひととき大きく澄んだ声は、春の訪れを感じさせてくれます。

利 用 さ れ る 方 へ

- 1 本書は、富岡市に関する市勢全般にわたる基本的な統計資料を集録したものです。
- 2 資料は、合併後の富岡市を対象区域として、平成21年度、平成22年のデータを基準に集録し、あわせて以前のもも比較対象のため掲載しましたが、区域の表示がないものは、旧富岡市のデータを掲載し、統計調査の調査間隔の違いやデータ整理の未完成のものは、掲載していません。
- 3 各表中、「総数」の表記については、合併後のものは、旧市町の数値を合算して掲載しています。
- 4 各表中、「年次」は1月から12月までの暦年を、「年度」は4月から翌年の3月までの会計年度を示し、「年月日」の記入のあるものは、その期日現在を示しています。
- 5 統計表中の符号の用法は次のとおりです。
 - 「－」 ……………皆 無
 - 「…」 ……………不 詳
 - 「△」 ……………負 数
 - 「0」 ……………単位未満
 - 「X」 ……………該当数字はあるが、秘密保護上特にさしひかえたもの
 - 「＊」 ……………該当項目なし、又は制度等の実施前、廃止で該当数字のないもの
- 6 統計資料について、さらに詳細な数字が必要な場合、あるいは疑義がある場合には、富岡市役所総務部総務課統計係に照会してください。

電 話 (0274) 62-1511 (内線1212)
FAX (0274) 62-0357

目 次

<p>1 位置・地勢…………… 7</p> <p>2 市民の暮らし…………… 8</p> <p>3 富岡市の姿…………… 9</p> <p>土地・気象</p> <p>1 市域の推移…………… 10</p> <p>2 市役所の位置…………… 10</p> <p>3 地目別土地面積…………… 11</p> <p>4 地目別土地評価額…………… 11</p> <p>5 農作物の災害状況…………… 12</p> <p>6 気象の状況…………… 12</p> <p>人口</p> <p>1 人口の推移…………… 13</p> <p>2 外国人登録者数…………… 16</p> <p>3 地域別人口推移…………… 16</p> <p>4 町字名別世帯数・人口…………… 17</p> <p>5 年齢・男女別人口…………… 18</p> <p>6 人口動態…………… 19</p> <p>国勢調査</p> <p>1 町名・連絡区別人口と世帯数…………… 20</p> <p>事業所</p> <p>1 事業所数・従業者数の推移…………… 22</p> <p>2 経営組織別事業所数の推移…………… 23</p> <p>3 産業分類別・従業上の地位別 従業者数…………… 23</p> <p>4 産業分類による開設時期別民営 事業所数…………… 24</p> <p>5 産業分類による開設時期別民営 事業所従業者数…………… 24</p> <p>6 1 2 市別産業大分類別事業所数… 25</p> <p>7 1 2 市別産業大分類別従業者数… 25</p>	<p>農林業</p> <p>1 農家数…………… 26</p> <p>2 耕地面積…………… 26</p> <p>3 農業用機械保有台数…………… 26</p> <p>4 米作付面積・収穫高…………… 27</p> <p>5 農作物作付面積・収穫高…………… 27</p> <p>6 家畜飼養戸数・頭羽数…………… 28</p> <p>7 農地転用状況…………… 28</p> <p>8 林種別面積…………… 29</p> <p>9 保有山林面積別林家数…………… 29</p> <p>10 林産物生産量…………… 29</p> <p>11 養蚕掃立卵量・収繭量…………… 30</p> <p>12 地域別養蚕掃立卵量・収繭量…………… 30</p> <p>13 地域別農家数…………… 30</p> <p>14 地域別経営耕地面積…………… 31</p> <p>15 地域別農家人口…………… 31</p> <p>16 地域別就業状態別従業者数 (15歳以上, 販売農家) …… 31</p> <p>工業</p> <p>1 工業の推移…………… 32</p> <p>2 事業所数・従業者数・製造品 出荷額等…………… 34</p> <p>3 産業分類別事業所数・従業者 数・製造品出荷額等…………… 35</p> <p>4 産業分類別在庫額・原材料使 用額等・付加価値額等…………… 36</p> <p>5 敷地面積・建築面積及び水源 別用水量…………… 38</p> <p>6 県内各市及び甘楽郡別事業所数・ 従業者数・製造品出荷額等…………… 39</p> <p>商業</p> <p>1 商業の推移…………… 40</p> <p>2 産業分類別商店数・年間販売 額・商品手持額等…………… 42</p>
--	---

金融

- 1 金融機関別店舗数…………… 43
- 2 金融機関預貯金・貸出金残高…………… 43
- 3 中小企業金融融資状況…………… 43

建設・住宅

- 1 道路の状況…………… 44
- 2 橋りょうの状況…………… 45
- 3 公営住宅の建設状況…………… 45
- 4 市営住宅状況…………… 45
- 5 市営住宅入居申込状況…………… 45
- 6 一般専用住宅建築状況…………… 46
- 7 建築全般の状況…………… 46
- 8 下水道の状況（都市下水路・公共
下水道）…………… 47
- 9 用途地域別面積…………… 47
- 10 都市公園…………… 48
- 11 居住世帯の有無別住宅数及び住
宅以外で人が居住する建物数…………… 48
- 12 住宅の建て方、構造、階数区分
別住宅数…………… 48
- 13 住宅の種類・構造、建築の時期
別住宅数…………… 48
- 14 住宅の種類、専用住宅の所有関係、
建て方、高齢者のための設備状況
別住宅数…………… 49
- 15 建物の構造（4区分）、建て方（4
区分）、住宅の耐震工事状況（6区
分）別持ち家数…………… 49

電気・ガス・水道

- 1 電灯の需要状況…………… 50
- 2 電力の需要状況…………… 50
- 3 市営ガスの普及状況…………… 51
- 4 市営ガスの業種別需要状況…………… 51
- 5 市営ガス供給戸数（区域別）…………… 51
- 6 市営ガスのガス管延長…………… 52
- 7 上水道の用途別給水量…………… 52

- 8 上水道の用途別配水量…………… 52
- 9 上水道の送配水管の延長…………… 52
- 10 簡易水道の用途別給水量…………… 52
- 11 簡易水道の用途別配水量…………… 53
- 12 簡易水道の送配水管の延長…………… 53

運輸・通信

- 1 上信電鉄旅客輸送状況…………… 54
- 2 乗合タクシー路線別利用状況…………… 54
- 3 自動車税課税台数…………… 55
- 4 軽自動車等登録台数…………… 55
- 5 郵便物引受状況…………… 56
- 6 郵便物配達状況…………… 56
- 7 市内郵便施設数…………… 56
- 8 上信越自動車道インターチェンジ[®]車種別
利用状況（富岡インターチェンジ[®]・松井田
妙義インターチェンジ[®]）…………… 57

市民生活

- 1 地価公示標準地価格…………… 58
- 2 地価調査基準地価格…………… 58
- 3 魚菜市场取扱い状況…………… 60
- 4 公害取扱い状況…………… 60
- 5 主要河川水質測定結果…………… 61
- 6 勤労青少年ホーム利用状況…………… 62
- 7 勤労者体育センター利用状況…………… 62
- 8 コミュニティーセンター上高尾
利用状況…………… 62
- 9 かぶら健康センターかのさと利用
状況…………… 62
- 10 妙義ふれあいプラザ利用状況…………… 63
- 11 勤労者会館利用状況…………… 63
- 12 藤田峠キャンプ場利用状況…………… 63
- 13 交通災害共済事業の状況…………… 64
- 14 消費生活相談（販売購入形態別）
件数…………… 64
- 15 心配ごと相談所相談状況…………… 65

市民所得

1	市民所得の分配及び市民1人当たりの所得	66
2	市内総生産	68
3	12市別市民所得総額一覧表	70
4	12市別1人当たり市民所得一覧表	70

社会福祉

1	生活保護費支出状況	71
2	生活保護世帯及び人数	71
3	保育所(園)の概況	72
4	年齢別ひとり暮らし高齢者数	72
5	身体障害者手帳交付数	73
6	療育手帳交付数	73
7	精神障害者保健福祉手帳交付数	73
8	民生委員の状況	73
9	共同募金の状況	74
10	児童手当及び特例給付・就学前特例給付支給状況	74
11	介護認定者の状況(第1号被保険者)	74
12	介護認定者の状況(第2号被保険者)	74
13	国民健康保険の加入状況	75
14	被保険者事由別異動状況	75
15	国民健康保険の給付状況(一般・退職)	75
16	乳幼児医療費給付状況	76
17	重度心身障害者医療費給付状況	76
18	高齢重度障害者医療費給付状況	77
19	母子家庭等医療費給付状況	77
20	父子家庭医療費給付状況	77
21	老人医療費給付状況	78
22	国民年金加入者状況	78
23	拠出年金受給者状況	79
24	福祉年金等受給状況	79

労働

1	職業紹介状況	80
2	産業別新規求人状況	80
3	規模別新規求人状況	81
4	中高年齢者職業紹介状況	81
5	シルバー人材センター登録者数	82
6	シルバー人材センター事業実績状況	82

保健衛生

1	医療施設数	83
2	医療従事者数	83
3	主要死因別死亡者数	83
4	公立富岡総合病院利用状況	84
5	公立七日市病院利用状況	84
6	基本健康診査・がん検診の状況	85
7	基本健康診査の判定区分	85
8	健康相談・健康教育	86
9	三種混合(ジフテリア・百日咳・破傷風)・日本脳炎予防接種の状況	86
10	二種混合(ジフテリア・破傷風)・ポリオ・麻しん・風しん予防接種の状況	86
11	結核健康診断(予防接種・胸部レントゲン撮影検査)の状況	86
12	4か月・10か月・1歳6か月・3歳児健康診査の状況	87
13	献血の状況	87
14	狂犬病予防の状況	87
15	年齢別死亡者数	88
16	埋火葬の状況	88
17	環境衛生営業施設数	88
18	し尿処理区分別人口	89
19	し尿・浄化槽汚でい収集・処理状況	89
20	ごみ処理状況	89

教育・文化

1	幼稚園数・学級数・教職員数及び園児数	90
2	小学校数・学級数・教職員数及び児童数	90
3	中学校数・学級数・教職員数及び生徒数	90
4	高等学校数・学級数・教職員数及び生徒数（全日制・定時制）	90
5	中学校卒業生の進路状況	91
6	高等学校卒業生の進路状況（全日制・定時制）	91
7	年齢別児童生徒の身長・体重及び座高	92
8	図書館蔵書冊数	94
9	図書館貸出冊数	94
10	図書資料貸出利用者数	95
11	視聴覚資料所蔵数・貸出数	95
12	臨海学校利用者数	95
13	生涯学習講座設置状況	96
14	公民館等利用状況	96
15	体育施設利用状況	97
16	美術博物館・福沢一郎記念美術館入館者状況	98
17	妙義ふるさと美術館入館者状況	98
18	かぶら文化ホール月別利用状況	98
19	かぶら文化ホール用途別利用状況（回数）	98
20	富岡製糸場見学者状況	99
21	市内指定文化財一覧表	100
22	登録有形文化財	101

消防・治安

1	消防職員及び消防機械保有状況	102
2	消防団の状況	102

3	原因別火災発生状況	103
4	出火時間別火災発生状況	103
5	消防水利施設数	103
6	火災の状況	104
7	予防広報活動の状況	104
8	救急車出動状況と事故種別件数	104
9	110番受理状況	105
10	刑法犯罪発生状況	105
11	警察許可営業数	106
12	盗犯手口別発生状況	106
13	違反別交通事故発生状況	106
14	路線別交通事故発生状況	107
15	時間別交通事故発生状況（人身事故）	107
16	少年犯罪年齢別・犯罪別検挙状況（刑法犯）	107
17	ぐ犯・不良行為少年補導状況	107

行政・財政

1	市議会常任委員会及び特別委員会開催日数	108
2	市議会本会議開催及び付議件数	108
3	選挙人名簿登録者数の推移	108
4	選挙の投票状況	109
5	市税の負担状況	110
6	公有財産	111
7	普通会計歳入決算額	112
8	普通会計目的別歳出決算額	114
9	普通会計性質別歳出決算額	114
10	市税決算額	116
11	企業会計決算額	117
12	市債	118
13	市職員数	119
14	富岡市組織機構図	120