

行政 ・ 財政

1. 市議会常任委員会及び特別委員会開催日数

年次		総務常任委員会	社会常任委員会	経済常任委員会	建設常任委員会	決算特別委員会	予算特別委員会
富岡市	平成16	4	4	3	4	3	*
	17	4	5	3	4	3	*
妙義町	16	3		4		-	*
	17	4		2		-	*
18		3	4	4	3	3	*
19		4	5	1	1	2	*
20		4	4	4		3	3

(注) 妙義町は、総務社会常任委員会、経済建設常任委員会。
平成19年4月からは、経済建設常任委員会。

資料：議会事務局

2. 市議会本会議開催及び付議件数

年次		招集回数		開会日数	付議件数	市(町)長提出議案件数				議員提出議案件数				請願
		定例会	臨時会			条例	予算	決算	その他	条例	選挙	意見書	その他	
平成16	富岡市	13	2	64	103	21	32	9	24	1	6	6	4	-
	妙義町	8	3	27	82	11	22	7	30	1	2	8	-	1
17	富岡市	13	2	76	138	28	34	9	51	2	1	11	2	-
	妙義町	6	5	31	118	27	27	7	49	-	-	7	-	1
18	富岡市	2	-	8	3	-	-	-	2	-	-	1	-	-
	妙義町	2	1	5	10	1	3	-	6	-	-	-	-	-
18		12	2	63	140	23	24	28	41	2	6	2	13	1
19		13	3	78	140	39	30	10	21	1	7	5	6	2
20		13	-	77	146	46	37	11	37	5	-	5	3	2

注) 旧市町の18年次は、合併前までの件数。

資料：議会事務局

3. 選挙人名簿登録者数の推移

(各年9月2日登録)

年次		総数	男	女
平成16	計	43,767	21,279	22,488
	富岡市	39,665	19,238	20,427
	妙義町	4,102	2,041	2,061
17	計	43,669	21,250	22,419
	富岡市	39,603	19,234	20,369
	妙義町	4,066	2,016	2,050
18		43,672	21,245	22,427
19		43,596	21,232	22,364
20		43,446	21,181	22,265

資料：選挙管理委員会

4. 選挙の投票状況

	種 別	執行月日	有権者数	投票者数	投票率
平成					%
14	妙義町長選挙	4月21日	無投票	-	-
	富岡市議会議員選挙	11月17日	39,260	30,291	77.15
15	群馬県議会議員選挙 (富岡市)	4月13日	39,040	25,168	64.47
	" (妙義町)		4,047	2,749	67.93
	群馬県知事選挙 (富岡市)	7月6日	39,131	17,826	45.55
	" (妙義町)		4,049	2,310	57.05
	富岡市長選挙	9月7日	39,297	24,852	63.24
	妙義町議会議員選挙	9月28日	4,065	3,582	88.12
	衆議院議員総選挙 (富岡市)	11月9日			
	(小選挙区)		39,554	23,035	58.24
	(比例代表)		39,570	23,033	58.21
	" (妙義町)				
	(小選挙区)		4,087	2,601	63.64
	(比例代表)		4,088	2,599	63.58
16	参議院議員総選挙 (富岡市)	7月11日			
	(選挙区)		39,574	24,001	60.65
	(比例代表)		39,574	24,008	60.64
	" (妙義町)				
	(選挙区)		4,096	2,610	63.72
	(比例代表)		4,097	2,610	63.71
17	衆議院議員総選挙 (富岡市)	9月11日			
	(小選挙区)		39,522	26,742	67.66
	(比例代表)		39,522	24,008	60.64
	" (妙義町)				
	(小選挙区)		4,055	2,830	69.79
	(比例代表)		4,056	2,828	69.72
18	富岡市長選挙	4月23日	43,075	32,069	74.45
	群馬県議会議員補欠選挙	4月23日	39,084	28,991	74.18
19	群馬県議会議員選挙	4月8日	43,158	26,343	61.04
	富岡市議会議員選挙	4月22日	43,137	31,072	72.03
	群馬県知事選挙	7月22日	43,258	24,596	56.86
	参議院議員総選挙	7月29日			
	(選挙区)		43,535	24,038	55.22
	(比例代表)		43,535	24,035	55.21

資料：選挙管理委員会

5. 市税の負担状況

年 度	市民 1 人当たり負担額				1 世帯当たり負担額				
	合 計	市町民税	固定資産税	そ の 他	合 計	市町民税	固定資産税	そ の 他	
平成	円	円	円	円	円	円	円	円	
15	富岡市	116,513	30,535	63,226	22,752	347,472	91,065	188,556	67,851
	妙義町	64,632	19,533	35,888	9,211	224,974	67,992	124,920	32,062
16	富岡市	118,287	30,289	62,686	25,312	348,466	89,231	184,666	74,569
	妙義町	84,592	19,333	53,760	11,499	291,110	66,532	185,007	39,571
17		116,280	29,745	62,300	24,235	340,177	87,018	182,258	70,901
18		118,053	32,775	60,516	24,762	339,620	94,290	174,094	71,236
19		130,498	43,322	61,718	25,458	370,157	122,882	175,064	72,211

(注) 1. 市、町民税は個人の市、町民税のみ。

資料：税務課

2. 固定資産税は交付金を含む。

3. その他の欄は、法人市民税・軽自動車税・市たばこ税・特別土地保有税・都市計画税・入湯税。

4. 税額は、当該年度の収入済額、人口・世帯は当該年度末現在。

6. 公有財産

年度末	土地	建 物 (延面積)			山 林	有価証券	基 金	出 資 金 貸 付 金	
		総 数	木 造	非木造					
平成		m ²	m ²	m ²	m ²	千円	千円	千円	
	計	4,344,193	192,955	10,739	182,216	2,471,057	3,356	7,971,323	6,532,525
15	富岡市	3,335,962	167,019	9,347	157,672	1,784,155	3,356	6,487,846	6,404,267
	妙義町	1,008,231	25,936	1,392	24,544	686,902	-	1,483,477	128,258
	計	4,396,269	191,977	10,956	181,021	2,471,057	3,200	7,419,788	6,730,005
16	富岡市	3,388,038	166,041	9,564	156,477	1,784,155	3,200	5,890,567	6,594,698
	妙義町	1,008,231	25,936	1,392	24,544	686,902	-	1,529,221	135,307
17		4,510,878	217,062	35,824	181,238	2,511,080	4,121	5,688,873	6,886,118
18		4,523,313	216,815	35,987	180,828	2,504,628	4,121	5,498,399	6,568,784
19		4,529,146	220,361	35,990	184,371	2,504,349	4,121	5,739,008	6,830,660

資料：財政課・会計課
地域振興課

7. 普通会計歳入決算額

区 分	平成15年度				平成16年度			
	富岡市		妙義町		富岡市		妙義町	
	決算額	構成比	決算額	構成比	決算額	構成比	決算額	構成比
	千円	%	千円	%	千円	%	千円	%
総 数	15,779,787	100.0	3,153,245	100.1	15,539,725	100.0	2,876,656	100.0
市(町) 税	5,800,705	36.8	323,288	10.3	5,875,837	37.8	422,109	14.7
地方譲与税	239,107	1.5	42,038	1.3	318,437	2.0	53,199	1.8
利子割交付金	48,481	0.3	3,393	0.1	46,532	0.3	3,285	0.1
配当割交付金	-	-	-	-	7,049	0.0	497	0.0
株式譲渡所得割交付金	-	-	-	-	7,070	0.0	499	0.0
地方消費税交付金	467,342	3.0	37,952	1.2	523,345	3.4	42,499	1.5
ゴルフ場利用税交付金	142,717	0.9	18,929	0.6	132,604	0.9	21,004	0.7
特別地方消費税交付金	-	-	-	-	-	-	-	-
自動車取得税交付金	136,863	0.9	23,952	0.8	131,734	0.8	24,985	0.9
地方特例交付金	184,412	1.2	13,018	0.4	169,738	1.1	11,033	0.4
地方交付税	3,385,997	21.5	1,187,525	37.7	3,240,068	20.9	1,104,197	38.4
交通安全対策特別交付金	8,654	0.1	955	0.0	9,034	0.1	981	0.0
分担金及び負担金	364,313	2.3	46,640	1.5	369,345	2.4	63,490	2.2
使用料及び手数料	406,481	2.6	49,931	1.6	458,237	2.9	46,395	1.6
国庫支出金	1,041,762	6.6	150,979	4.8	1,017,096	6.5	88,953	3.1
県支出金	998,111	6.3	281,156	8.9	818,252	5.3	292,857	10.2
財産収入	28,347	0.2	15,562	0.5	39,370	0.3	13,450	0.5
寄附金	45	0.0	8,768	0.3	2,380	0.0	5,568	0.2
繰入金	147,241	0.9	214,211	6.8	657,732	4.2	310,299	10.8
繰越金	214,533	1.4	97,380	3.1	108,305	0.7	116,194	4.0
諸収入	707,976	4.5	48,368	1.5	674,960	4.3	56,962	2.0
市(町)債	1,456,700	9.2	589,200	18.7	932,600	6.0	198,200	6.9

平成 1 7 年度		平成 1 8 年度		平成 1 9 年度	
決算額	構成比	決算額	構成比	決算額	構成比
千円	%	千円	%	千円	%
20,886,368	100.0	17,859,228	100.0	17,914,406	100.0
6,323,541	30.3	6,391,989	35.8	7,031,498	39.3
470,841	2.3	673,180	3.8	281,711	1.6
29,022	0.1	19,961	0.1	28,766	0.2
14,170	0.1	22,746	0.1	27,450	0.2
17,875	0.1	14,303	0.1	12,122	0.1
525,694	2.5	553,384	3.1	540,862	3.0
149,584	0.7	155,432	0.9	146,233	0.8
-	-	-	-	-	-
150,340	0.7	156,498	0.9	147,300	0.8
197,312	0.9	158,014	0.9	42,190	0.2
4,222,327	20.2	4,124,650	23.1	3,870,378	21.6
10,399	0.1	10,871	0.1	10,709	0.1
484,424	2.3	434,974	2.4	436,769	2.4
460,828	2.2	430,784	2.4	564,719	3.1
2,431,469	11.6	1,066,364	6.0	1,208,729	6.7
1,245,309	6.0	958,710	5.4	1,204,294	6.7
71,089	0.3	59,595	0.3	96,692	0.5
21,624	0.1	48,380	0.3	15,133	0.1
1,998,616	9.6	614,069	3.4	312,812	1.7
-	-	472,966	2.6	320,673	1.8
1,068,504	5.1	733,158	4.1	761,966	4.3
993,400	4.8	759,200	4.2	853,400	4.8

資料：財政課・地域振興課

8. 普通会計目的別歳出決算額

区 分	平成15年度				平成16年度			
	富岡市		妙義町		富岡市		妙義町	
	決算額	構成比	決算額	構成比	決算額	構成比	決算額	構成比
	千円	%	千円	%	千円	%	千円	%
総 数	15,571,482	100.0	3,007,051	100.0	15,163,806	100.0	2,678,591	100.0
議 会 費	216,108	1.4	66,473	2.2	214,317	1.4	62,304	2.3
総 務 費	1,870,885	12.0	559,415	18.6	1,747,094	11.5	528,724	19.7
民 生 費	3,515,684	22.6	592,357	19.7	3,809,249	25.1	630,285	23.5
衛 生 費	1,965,786	12.6	596,505	19.8	1,942,466	12.8	202,701	7.6
労 働 費	189,664	1.2	23,128	0.8	174,278	1.1	5,119	0.2
農 林 水 産 業 費	749,238	4.8	205,363	6.8	563,212	3.7	183,919	6.9
商 工 費	312,406	2.0	15,597	0.5	314,475	2.1	15,402	0.6
土 木 費	1,717,063	11.0	136,572	4.5	1,314,062	8.7	231,972	8.7
消 防 費	707,315	4.5	120,798	4.1	709,772	4.7	127,949	4.8
教 育 費	2,009,923	12.9	304,043	10.1	2,011,706	13.3	333,295	12.4
災 害 復 旧 費	-	-	5	0.0	-	-	-	-
公 債 費	2,317,410	14.9	386,795	12.9	2,351,175	15.5	356,921	13.3
諸 支 出 金	-	-	-	-	12,000	0.1	-	-

9. 普通会計性質別歳出決算額

区 分	平成15年度				平成16年度			
	富岡市		妙義町		富岡市		妙義町	
	決算額	構成比	決算額	構成比	決算額	構成比	決算額	構成比
	千円	%	千円	%	千円	%	千円	%
総 数	15,571,482	100.0	3,007,051	100.0	15,163,806	100.0	2,678,591	100.0
1. 消費的経費	9,742,060	62.6	1,535,466	51.1	9,501,057	62.7	1,561,178	58.3
人 件 費	3,155,948	20.3	755,864	25.1	2,908,159	19.2	756,474	28.2
物 件 費	2,305,145	14.8	364,798	12.1	2,376,694	15.7	386,110	14.4
そ の 他	4,280,967	27.5	414,804	13.8	4,216,204	27.8	418,594	15.6
2. 投資的経費	1,679,995	10.8	720,135	23.9	1,406,295	9.3	473,331	17.7
普通建設事業費	1,679,995	10.8	720,130	23.9	1,406,295	9.3	473,331	17.7
災害復旧事業費	-	-	5	0.0	-	-	-	-
3. 公 債 費	2,317,410	14.9	386,795	12.9	2,351,175	15.5	356,921	13.3
4. そ の 他	1,832,017	11.8	364,655	12.1	1,905,279	12.5	287,161	10.7

平成17年度		平成18年度		平成19年度	
決算額	構成比	決算額	構成比	決算額	構成比
千円	%	千円	%	千円	%
19,940,402	100.0	17,239,555	100.0	17,398,062	100.0
280,177	1.4	275,052	1.6	214,944	1.2
2,604,559	13.1	2,130,439	12.3	2,400,232	13.8
4,694,044	23.5	4,839,913	28.1	4,790,815	27.5
2,225,453	11.2	1,944,899	11.3	1,781,918	10.3
164,388	0.8	163,839	0.9	145,656	0.8
619,185	3.1	613,953	3.6	682,718	3.9
353,334	1.8	407,980	2.4	401,926	2.3
1,604,981	8.0	1,120,692	6.5	1,202,476	6.9
851,709	4.3	873,662	5.1	879,171	5.1
3,981,834	20.0	2,332,770	13.5	2,266,048	13.0
4	0.0	-	-	171,145	1.0
2,560,734	12.8	2,536,356	14.7	2,461,013	14.2
-	-	-	-	-	-

資料：財政課・地域振興課

平成17年度		平成18年度		平成19年度	
決算額	構成比	決算額	構成比	決算額	構成比
千円	%	千円	%	千円	%
19,940,402	100.0	17,239,555	100.0	17,398,062	100.0
11,351,769	56.9	11,195,626	65.0	11,273,755	64.8
3,785,360	19.0	3,702,908	21.5	3,694,279	21.2
2,743,398	13.8	2,729,558	15.8	2,819,984	16.2
4,823,011	24.2	4,763,160	27.7	4,759,492	27.4
3,749,437	18.8	1,435,142	8.3	1,474,444	8.5
3,749,433	18.8	1,435,142	8.3	1,303,299	7.5
4	0.0	-	-	171,145	1.0
2,560,734	12.8	2,536,356	14.7	2,461,013	14.1
2,278,462	11.4	2,072,431	12.0	2,188,850	12.6

資料：財政課・地域振興課

10. 市税決算額

区 分	平成15年度				平成16年度			
	富岡市		妙義町		富岡市		妙義町	
	決算額	構成比	決算額	構成比	決算額	構成比	決算額	構成比
	千円	%	千円	%	千円	%	千円	%
総 数	5,800,705	100.0	323,288	100.0	5,875,837	100.0	422,109	6.6
市民税 個人	1,520,240	26.2	97,705	30.2	1,504,608	25.6	96,472	1.5
法人	490,706	8.5	15,043	4.7	604,161	10.3	21,939	0.3
固定資産税	3,147,753	54.3	179,509	55.5	3,113,849	53.0	268,260	4.2
軽自動車税	84,389	1.5	10,800	3.3	87,134	1.5	10,974	0.2
市たばこ税	284,062	4.9	16,046	5.0	289,878	4.9	19,049	0.3
入湯税	-	-	4,185	1.3	-	-	5,415	0.1
都市計画税	273,452	4.7	-	-	276,097	4.7	-	-
特別土地保有税	103	0.0	-	-	110	0.0	-	-

区 分	平成17年度		平成18年度		平成19年度	
	決算額	構成比	決算額	構成比	決算額	構成比
	千円	%	千円	%	千円	%
総 数	6,323,541	100.0	6,391,989	100.0	7,031,498	100.0
市民税 個人	1,617,571	25.6	1,774,627	27.8	2,334,259	33.2
法人	641,241	10.1	669,175	10.5	694,915	9.9
固定資産税	3,387,999	53.6	3,276,632	51.2	3,325,510	47.3
軽自動車税	100,581	1.6	105,249	1.6	110,476	1.6
市たばこ税	292,947	4.6	298,431	4.7	292,248	4.2
入湯税	5,670	0.1	6,063	0.1	5,876	0.1
都市計画税	277,442	4.4	261,704	4.1	268,177	3.8
特別土地保有税	90	0.0	108	0.0	37	0.0

資料：財政課・地域振興課

11. 企業会計決算額

区 分	平成15年度		平成16年度		平成17年度	
	収 入	支 出	収 入	支 出	収 入	支 出
水道事業	千円	千円	千円	千円	千円	千円
収益の収入・支出	1,361,303	1,112,878	1,372,571	1,083,563	1,376,070	1,129,374
資本の収入・支出	169,064	800,230	195,378	810,101	184,684	783,101
ガス事業						
収益の収入・支出	731,548	653,939	686,956	631,281	721,617	644,849
資本の収入・支出	17,242	203,206	23,379	197,623	15,170	193,418

区 分	平成18年度		平成19年度	
	収 入	支 出	収 入	支 出
水道事業	千円	千円	千円	千円
収益の収入・支出	1,318,979	1,068,849	1,314,576	1,059,048
資本の収入・支出	182,603	839,967	294,258	960,069
ガス事業				
収益の収入・支出	688,284	615,463	718,017	664,477
資本の収入・支出	19,141	213,684	3,923	118,322

資料：ガス水道局管理課

12. 市債

区 分	平成15年度末		平成16年度末		平成17年度末	
	富岡市	妙義町	富岡市	妙義町	金 額	構成比
	千円	千円	千円	千円	千円	%
目 的 別 総 額	29,224,404	4,118,691	28,135,758	4,058,443	30,655,059	100.1
一 般 会 計	17,462,728	3,246,702	16,419,971	3,158,575	18,208,816	59.5
1. 普 通 債	15,732,225	2,687,731	13,358,839	2,393,566	13,959,009	45.7
(1) 総務	1,689,255	439,655	955,771	309,646	1,232,512	4.0
(2) 民生	866,925	219,716	664,354	199,501	701,227	2.3
(3) 衛生	4,542,936	547,300	3,964,521	547,300	3,765,150	12.3
(4) 農林	1,239,917	776,770	1,180,874	736,100	1,774,630	5.8
(5) 商工	162,888	3,225	137,500	2,454	114,160	0.4
(6) 土木	5,320,088	336,350	5,002,442	270,135	4,849,728	15.8
(7) 営 住 宅	559,546	-	517,188	-	477,307	1.6
(8) 消 防 育	124,405	81,888	96,346	77,842	139,087	0.5
(9) 教 育	1,226,265	282,827	839,843	250,588	905,208	3.0
2. 災 害 復 旧 債	33,730	41,971	28,228	33,309	49,220	0.1
(1) 土 木	26,415	41,971	21,919	33,309	43,932	0.1
(2) 農 林	2,515	-	2,088	-	1,652	0.0
(3) そ の 他	4,800	-	4,221	-	3,636	0.0
3. そ の 他	1,696,773	517,000	3,032,904	731,700	4,200,587	13.7
(1) 臨時特例借換債	1,593	-	804	-	-	-
(2) 臨時財政対策債	1,629,900	517,000	2,312,500	674,500	3,498,051	11.4
(3) 特定資金公共投資事業債	65,280	-	-	-	-	-
(4) 借 換 債	-	-	719,600	57,200	702,536	2.3
特 別 会 計	5,114,698	871,989	5,301,961	899,868	6,271,154	20.5
公 共 下 水 道 事 業	4,107,215	-	4,141,578	-	4,148,194	13.5
農 業 集 落 排 水 事 業	974,153	-	1,133,719	-	1,127,672	3.7
簡 易 水 道 事 業	-	833,201	-	867,095	908,290	3.0
特別養護老人ホーム事業	-	-	-	-	39,000	0.1
財政安定化基金借入金	33,330	-	26,664	-	47,998	0.2
住宅新築貸付事業	-	2,688	-	2,473	-	-
公共用地先行取得事業	-	36,100	-	30,300	-	-
企 業 会 計	6,646,978	-	6,413,826	-	6,175,089	20.1
水 道 事 業	6,583,524	-	6,368,322	-	6,143,761	20.0
ガ ス 事 業	63,454	-	45,504	-	31,328	0.1

区 分	平成18年度末		平成19年度末	
	金 額	構成比	金 額	構成比
	千円	%	千円	%
目 的 別 総 額	29,040,570	100.0	27,591,599	100.0
一 般 会 計	16,814,223	57.9	15,538,351	56.3
1. 普 通 債	12,180,619	41.9	10,557,040	38.2
(1) 総務	1,202,580	4.1	1,118,480	4.1
(2) 民生	481,914	1.7	267,229	1.0
(3) 衛生	3,135,358	10.8	2,595,709	9.4
(4) 農林	1,632,467	5.6	1,495,646	5.4
(5) 商工	88,342	0.3	62,500	0.2
(6) 土木	4,348,384	15.0	3,872,860	14.0
(7) 営 住 宅	438,511	1.5	397,963	1.4
(8) 消 防 育	104,281	0.3	73,767	0.3
(9) 教 育	748,782	2.6	672,886	2.4
2. 災 害 復 旧 債	38,221	0.1	72,926	0.3
(1) 土 木	33,968	0.1	62,822	0.2
(2) 農 林	1,208	0.0	756	0.0
(3) そ の 他	3,045	0.0	9,348	0.1
3. そ の 他	4,595,383	15.9	4,908,385	17.8
(1) 臨時特例借換債	-	-	-	-
(2) 臨時財政対策債	3,967,851	13.7	4,356,603	15.8
(3) 特定資金公共投資事業債	-	-	-	-
(4) 借 換 債	627,532	2.2	551,782	2.0
特 別 会 計	6,291,182	21.7	6,559,847	23.8
公 共 下 水 道 事 業	4,108,077	14.2	4,046,179	14.7
農 業 集 落 排 水 事 業	1,116,599	3.9	1,097,974	4.0
簡 易 水 道 事 業	882,508	3.0	851,895	3.1
特別養護老人ホーム事業	152,000	0.5	539,000	1.9
浄化槽整備推進事業	-	-	8,800	0.0
財政安定化基金借入金	31,998	0.1	15,999	0.1
企 業 会 計	5,935,165	20.4	5,493,401	19.9
水 道 事 業	5,911,872	20.4	5,476,729	19.8
ガ ス 事 業	23,293	0.0	16,672	0.1

資料：財政課・地域振興課

13. 市職員数

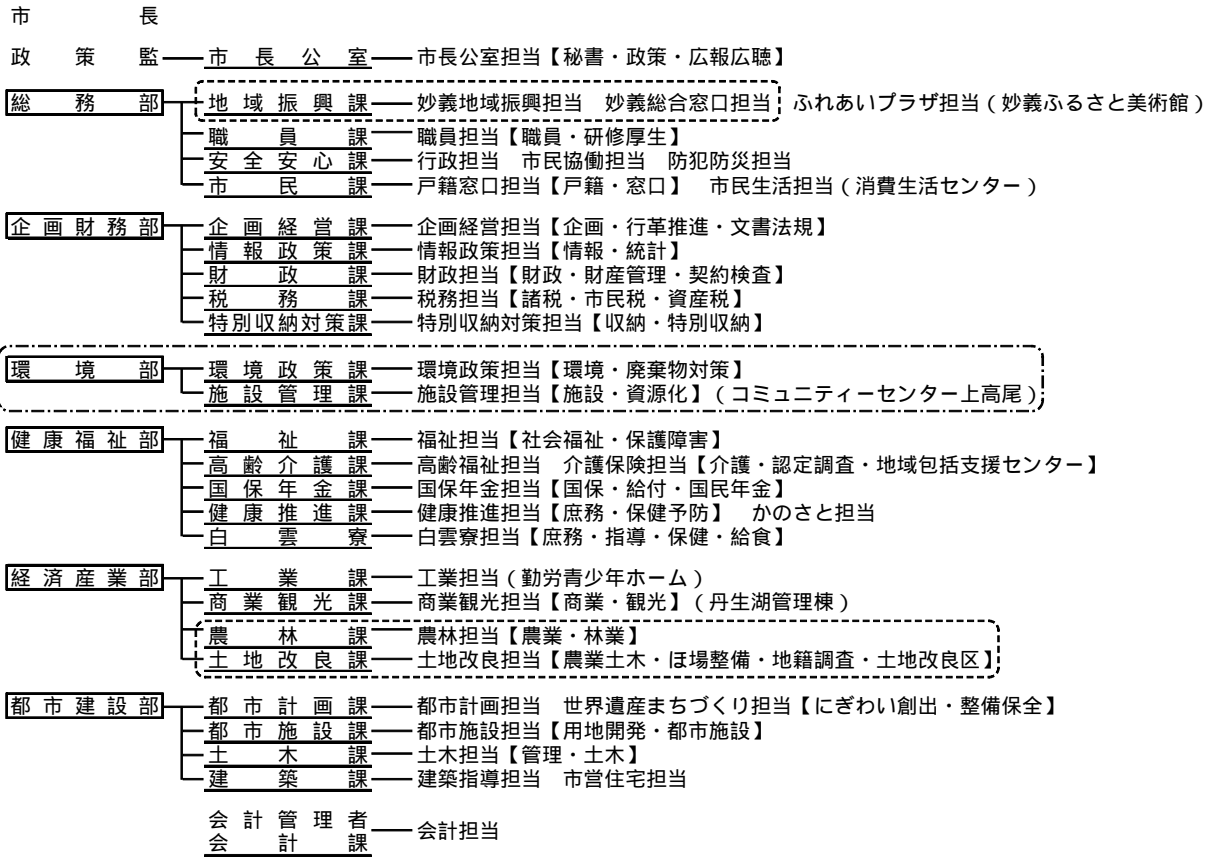
(各年4月1日現在)

区 分		平成16年	平成17年	平成18年	平成19年	平成20年
富岡市	総 数	402	398	486	474	460
	政 策 監	-	-	-	-	7
	企 画 部	26	28	26	21	-
	企 画 財 務 部	-	-	-	-	59
	総 務 部	49	48	50	67	48
	地 域 振 興 部	-	-	12	9	-
	世 界 遺 産 推 進 部	-	-	12	11	-
	市 民 生 活 部	45	45	44	39	-
	環 境 部	-	-	-	-	20
	保 健 福 祉 部	77	72	110	102	-
	健 康 福 祉 部	-	-	-	-	71
	経 済 部	29	29	-	-	-
	農 政 部	-	-	27	23	-
	商 工 観 光 部	-	-	11	11	-
	経 済 産 業 部	-	-	-	-	34
	建 設 部	35	35	28	30	-
	都 市 建 設 部	-	-	-	-	36
	会 計 課	5	5	6	5	4
	議 会 事 務 局	5	5	6	5	4
	農 業 委 員 会 事 務 局	4	3	4	4	3
教 育 委 員 会 事 務 局	76	77	95	94	-	
教 育 部	-	-	-	-	120	
監 査 委 員 会 事 務 局	3	3	3	3	3	
ガ ス 水 道 局	43	43	46	45	45	
そ の 他 (出 向)	5	5	6	5	6	
総務部付き、職員課付の内、県・岡谷派遣及び社協・森林組合出向者は、その他(出向)に記載する。						
妙義町	総 数	97	97	*	*	*
	総 務 課	11	11	*	*	*
	企 画 財 政 課	-	-	*	*	*
	住 民 税 務 課	10	8	*	*	*
	住 民 課	-	-	*	*	*
	税 務 課	-	-	*	*	*
	保 健 福 祉 課	11	12	*	*	*
	農 林 課	7	7	*	*	*
	建 設 課	7	7	*	*	*
	白 雲 寮	22	22	*	*	*
	出 納 室	2	2	*	*	*
	教 育 委 員 会 事 務 局	18	17	*	*	*
	議 会 事 務 局	2	2	*	*	*
そ の 他 (出 向)	7	9	*	*	*	
県・富岡市・合併協・広域圏・社協出向者は、その他に、休職者は総務課に加える。						

資料：企画経営課

富岡市組織機構図

平成20年4月1日



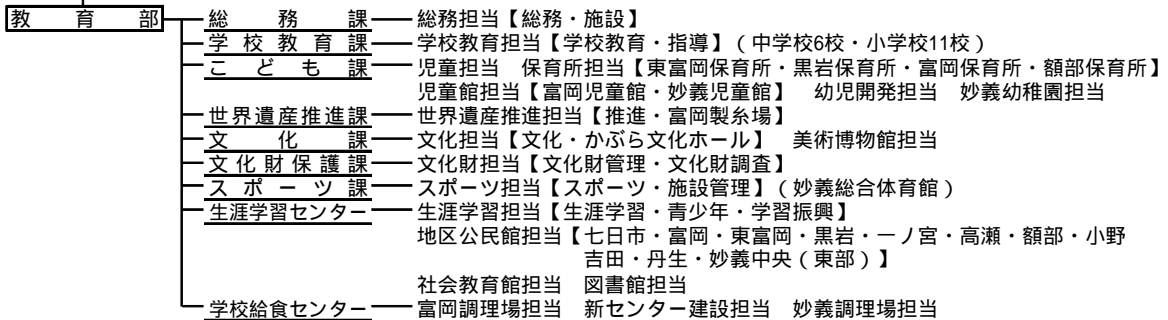
市議会

議会事務局 — 次長 — 議会担当

農業委員会 — 農業委員会事務局 — 農業委員会担当

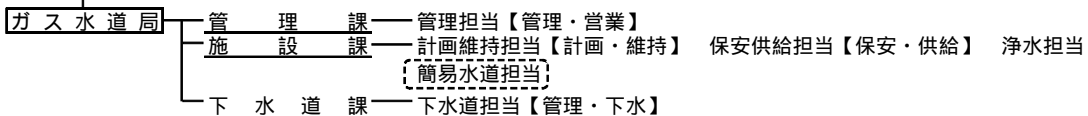
教育委員会

教育長



監査委員 — 監査委員事務局 — 監査担当

企業管理者



選挙管理委員会
公平委員会
固定資産評価審査委員会

9部（7部・2局）41課（1室・34課・1寮・3局・2センター）63担当
二重線枠は行政委員会等、細線枠は部、下線は課。

〔 〕は妙義庁舎に配置、〔 〕は清掃センターに配置