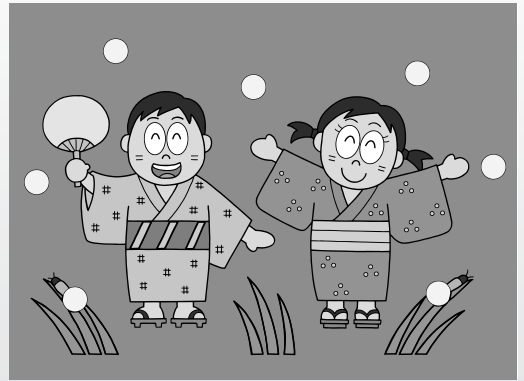


# みんなの

## 甘楽富岡共同企画 おとなりさん情報

### ほたるドームへの ご来館お待ちしております (下仁田町)

「ほたるドーム」は、平家ほたるを年間を通し鑑賞できる施設で、水・陸・空の環境を閉鎖空間におき、成虫だけでなく、水中の発光も見ることができます。ぜひ、ご来館ください。



公開時間：午前11時～午後4時  
休館日：月曜日（月曜が祝日の場合は翌日）  
入館料：大人1回200円  
小人1回100円

場所：しもにた・ほたる山公園内 管理伝習棟  
問い合わせ：ほたる山公園 ☎82-6222  
商工観光課 ☎82-2111

### 国税専門官募集 — 大学卒業程度 —

国税局や税務署において、税のスペシャリストとして法律・経済・会計等の専門知識を駆使し、国税に関する調査や指導などの事務を行う国税専門官の採用試験を次のとおり実施します。

#### ○受験資格

- ・昭和53年4月2日～昭和59年4月1日生まれの者
- ・昭和59年4月2日以降生まれの者に次に掲げる者
- ① 大学を卒業した者及び平成18年3月までに大学を卒業する見込みの者
- ② 人事院が①に掲げる者と同等の資格があると認める者

#### ○試験の程度 大学卒業程度

○ 申込受付期間 4月1日（金）～4月15日（金）

○ 申込先 第1次試験地を所轄する国税局

#### ○試験日・種目

- ・第1次試験6月12日（日）  
教養及び専門試験、専門試験
- ・第2次試験7月25日（月）  
7月28日（木）（第1次試験合格通知書で指定する日）  
人物試験及び身体検査

#### ○合格者発表日

第1次試験7月5日（火）

最終合格 8月30日（火）  
○ 申込書請求・問い合わせ先  
〒370-2391 富岡市富岡2741-1 富岡税務署  
総務課（電話63-2235）

「しごとサポートプラザ」のご利用時間がワイドに！

しごとサポートプラザ（ハローワーク前橋の附属施設）では、これまで、ハローワークを利用したくても、時間的に利用できなかった方々にも、平日2時間延長の午後7時までと、新たに土曜日がご利用いただけるようになりました。

▽実施時期 4月1日～

▽利用時間帯

平日（月～金）…午前8時30分～午後7時、

土曜日…午前10時～午後5時

なお、日曜・祝日・年末年始は休日となります。

▽ご利用できる窓口

- ・ハローワーク情報プラザ
- ・パートバンク
- ・高齢者職業相談室

▽問い合わせ先 「ハローワークまえばし」しごとサポート

プラザ」電話027-280-4510