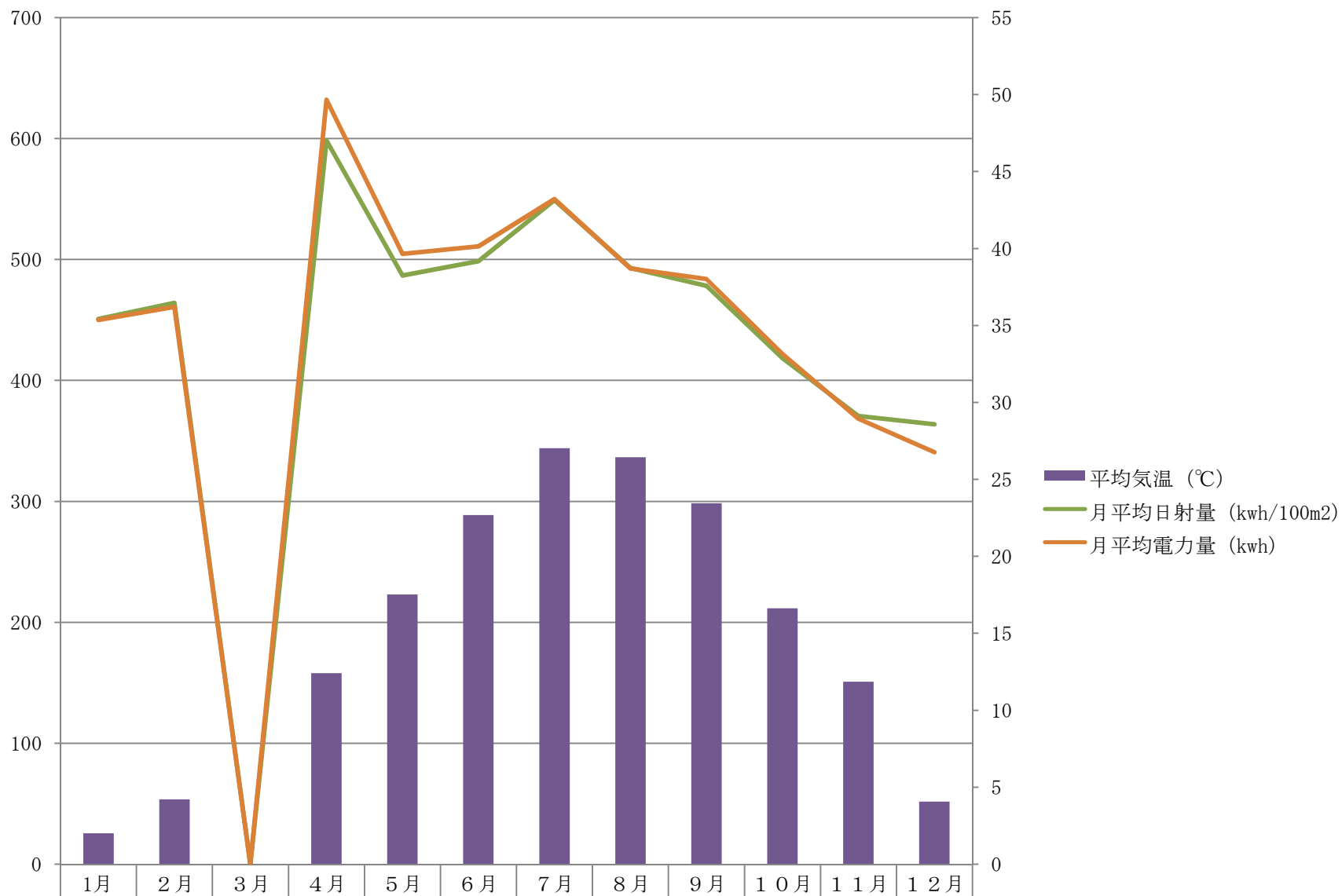


平成23年あい愛プラザ太陽光発電設備発電状況



平均気温 (°C)	2.01	4.22	0.00	12.42	17.52	22.68	27.02	26.44	23.45	16.63	11.85	4.07
月平均日射量 (kwh/100m2)	450.79	464.00	0	598.29	486.65	498.47	549.06	493.01	478.15	418.02	370.43	363.62
月平均電力量 (kwh)	35.36	36.20	0.00	49.66	39.65	40.14	43.22	38.70	38.02	33.15	28.93	26.77