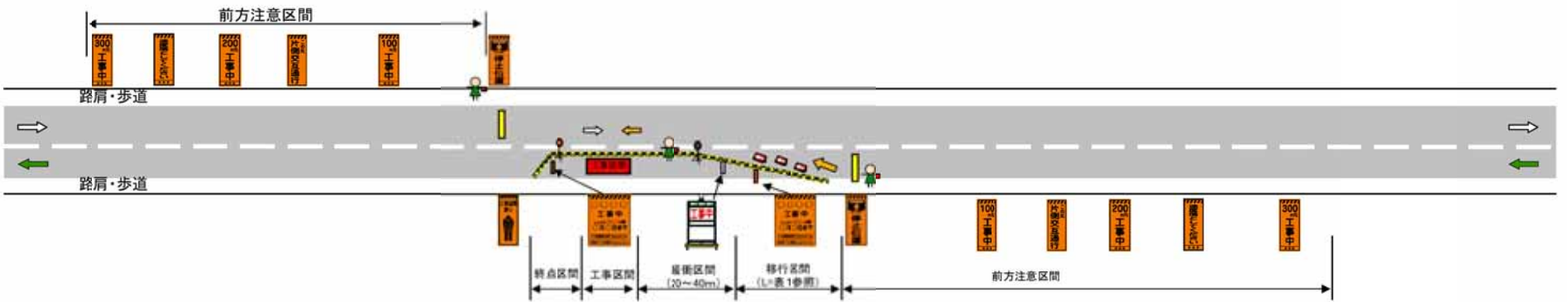


片側通行止めの場合の通行規制図（例）

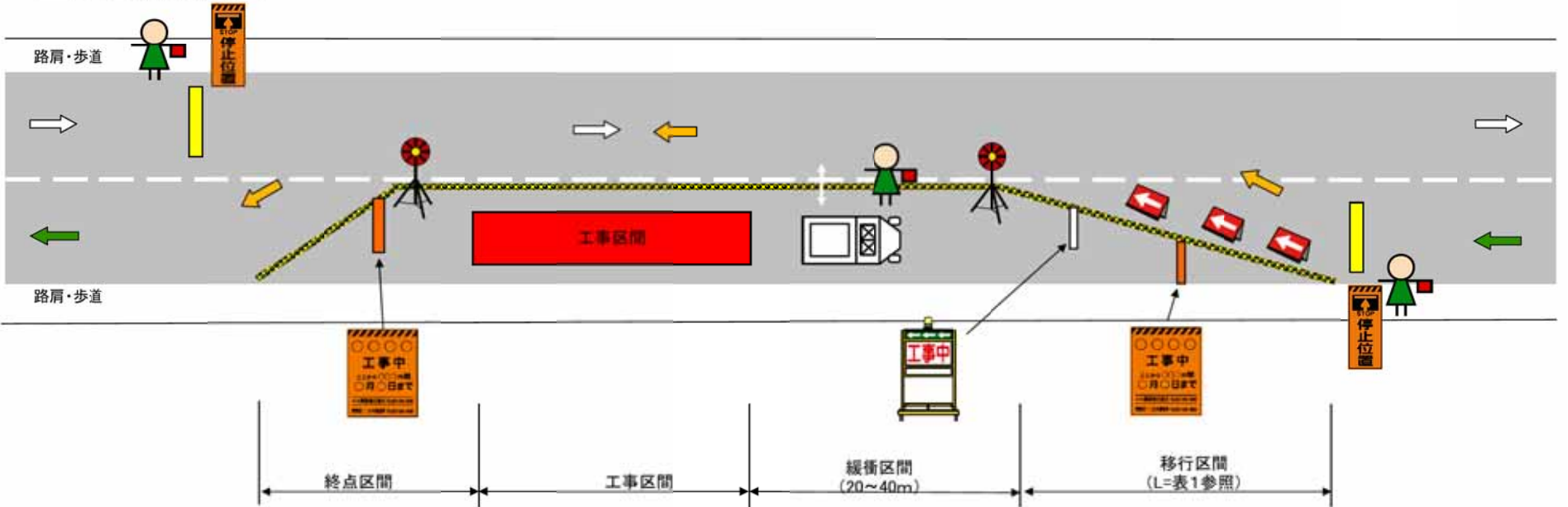
安全施設標準配置図

固定規則: FC-1 | 片側1車線道路 | 片側1車線規制: 片側交互通行 | 工事・作業等の種別: 舗装補修工事、側溝設置・改良工事、ガードレール工事等

交通誘導員の最低配置人数: 3人



工事区間拡大図



全面通行止めの場合の通行規制図（例）

全面通行止の場合の安全施設参考配置図

