

胸部検診 (胸部レントゲン撮影)

＝従来の肺がん検診と結核健診を統合しました＝

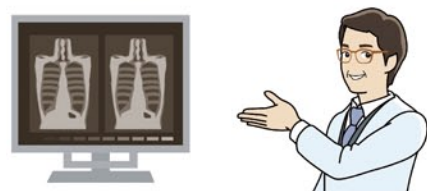
胸部検診を実施しますので、ほかで受診の機会がない人は受診してください。

対象者	65歳以上の市民	40歳以上64歳以下で受診を希望する市民
自己負担金	無料	500円 (市民税非課税世帯は自己負担金なし※保健センターで事前に手続きが必要です)
持参する物	受診シール、自己負担金	

※注意事項は、4月に配布する「健康のしおり」をご覧ください。
 ※地区の指定はありませんので、都合のよい期日、会場をご利用ください。
 ※6、7月に各公民館や保健センターで、「がんセット検診」を実施しますが、胸部検診のみも受けられます。
 ※65歳以上の人は、年に一度は市または医療機関 (有料) で胸部検診を受けてください。医療機関で受けた場合は、保健センターへご連絡ください。

期日	会場	受付時間
4月10日(月)	上高尾公会堂	午前 9時00分～10時00分
	藤木公会堂	午前 10時40分～11時50分
	小野公民館	午後 1時30分～4時00分
4月11日(火)	野上区民会館	午前 8時30分～9時20分
	額部公民館	午前 10時00分～11時20分
	岡本東集落センター 後賀公会堂	午後 1時30分～2時30分 午後 3時20分～3時50分
4月14日(金)	黒川ふれあい公園	午前 9時00分～10時00分
	生涯学習センター	午前 10時40分～11時50分
	七日市公民館	午後 1時30分～4時20分
4月15日(土)	保健センター	午前 8時30分～11時00分
4月17日(月)	蚊沼公会堂	午前 8時30分～9時10分
	須藤様庭 (南蛇井)	午前 9時50分～10時30分
	南蛇井公会堂	午前 11時10分～11時50分
4月24日(月)	吉田公民館	午後 1時30分～4時00分
	妙義中央公民館	午前 8時30分～9時20分
	菅原公会堂	午前 10時10分～10時40分
4月25日(火)	町公会堂	午前 11時20分～11時50分
	上八木連集落センター	午後 1時30分～2時00分
	大久保公会堂	午後 2時40分～3時10分
4月26日(水)	共富公会堂	午後 3時50分～4時20分
	宇田集落センター	午前 9時00分～10時00分
	妙義東部公民館	午前 10時50分～12時00分
4月27日(木)	サンビレッジ妙義	午後 1時30分～2時00分
	大牛公会堂	午後 2時40分～3時10分
	日影公会堂	午後 3時50分～4時20分
4月28日(金)	ウイングプラザとみおか	午前 9時00分～10時00分
	旧東部福祉センター	午前 10時20分～11時30分
	高瀬公民館	午後 1時30分～4時20分
5月8日(月)	下丹生集会所	午前 9時00分～10時00分
	富澤様卓球道場前	午前 10時50分～11時20分
	一ノ宮公民館	午後 1時30分～4時20分
5月9日(火)	上高瀬公会堂	午前 9時00分～9時50分
	下高瀬公会堂	午前 10時40分～11時30分
	保健センター	午後 1時30分～4時00分
5月9日(火)	神成公会堂	午前 9時00分～9時50分
	上小林上組公会堂	午前 10時40分～11時30分
	山口公会堂	午前 8時30分～9時00分
5月9日(火)	丹生公民館	午前 9時40分～10時10分
	宮崎公園	午前 11時00分～11時50分
	田島公会堂	午後 1時30分～2時10分
かのらはら公会堂	午後 3時00分～4時00分	

期日	会場	受付時間
5月12日(金)	東富岡公民館	午前 9時00分～11時00分
	中村公会堂	午後 1時30分～2時00分
	黒岩公民館	午後 2時30分～3時50分
5月15日(月)	七日市公民館	午前 9時00分～11時30分
	田篠公会堂	午後 1時30分～2時50分
	星田公会堂	午前 9時00分～9時40分
5月16日(火)	君川公会堂	午前 10時30分～11時10分
5月17日(水)	保健センター	午前 9時00分～11時30分
5月24日(水)		
5月29日(月)		



検診の自己負担金免除手続き

世帯全員の平成28年度の市民税が非課税の場合、事前に手続きをすれば市が実施する平成29年度のがん検診などの自己負担金が免除になります。免除を希望する人は、原則として検診を受ける10日前までに保健センターで手続きをしてください。
 ※検診会場で申し出をしても免除になりませんので、ご注意ください。

受付開始日 4月3日(月)
 持参する物 印章 (朱肉を使う物)
 問い合わせ 保健センター

健康とみおか 21 通信 No.65 がん検診を受けましょう！

「がん」と聞いて、あまり身近に感じる人はないかもしれませんが、私たちは生涯で、男性63歳、女性47歳の人のがんになることが分かっています。意外にも、身近な病気ですね。
 ところが、がんの早期発見につながる「がん検診」を皆さんが定期的に受けているわけではありません。では、どうして「がん検診」を受けないのでしょうか。本市の様子を見てみましょう。

富岡市がん検診未受診の理由 (複数回答)

自覚症状がない…30.5%
 検診日を忘れてしまった…6.0%
 検診を受ける時間がない…4.7%
 がんと分かるのが怖い…4.0%
 : 回答数=596

(平成25年 丹生地区モデル事業アンケート)

アンケートの結果、「自覚症状がないから大丈夫」と思っている人が1番多くみられました。しかし、早期のがんは自覚症状がないことが多いのです。「変だな」と自覚できた時は、すでに進行していることがあります。

～「女性の健康週間」のお知らせ～
 厚生労働省では、毎年3月1日から8日を「女性の健康週間」と定め、女性の健康づくりに関する正しい知識の普及に努めています。妊婦や周囲の人の禁煙、子宮頸がん・乳がん検診の定期受診を含めて、食事や運動など日常生活を見直してみましょう。

がん死亡率(年間) 人口10万に対しての人数

	性別	全国	富岡市
胃	男性	53.1	66.4
	女性	26.4	29.7
大腸	男性	39.1	43.5
	女性	31.5	41.1
肝および肝内胆管	男性	34.6	29.3
	女性	17.0	20.6
気管・気管支および肺	男性	81.2	82.2
	女性	29.6	25.9

(政府統計 平成20-24年人口動態保健所・市町村別統計)

がん死亡率をみると、本市は全国と比べて男女ともに、胃がんや大腸がんで亡くなる人が多いことがわかります。がんの多くは、早期に発見して治療を開始すれば、治る時代になりました。定期的に「がん検診」を受けましょう。

平成29年度 「受診シール」と「健康のしおり」のお知らせ

4月に、市の各種がん検診などが利用できる「受診シール」と、子どもから大人までの健(検)診案内などが掲載されている「健康のしおり」を配布します。届いたらすぐに中身を確認し、全ての健(検)診が終わるまでたいせつに保管しましょう。
 ※届かない場合は、保健センターへお問い合わせください。

受診シール

▷黄色い封筒で郵送します。
 ▷受診を希望する人は、受診シール、自己負担金を持って会場にお越しください。
 ▷職場で健(検)診を受診するなど、シールが不要な場合は、処分をしてください。

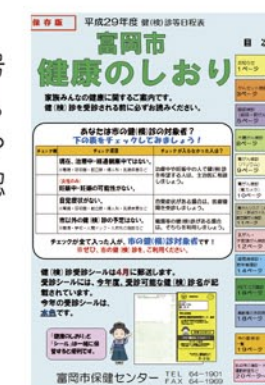


がん検診 受診意向アンケートのお願い

封筒内に平成29年度のがん検診受診予定を伺うアンケートはがきが同封されています。今後の保健事業の参考となるたいせつな調査です。ぜひご協力ください。
 ※4月20日(木)までに^{とうかん}投函をお願いします。

健康のしおり

▷広報とみおか4月号と一緒に配布します。
 ▷健(検)診の日程や注意事項などを確認してください。



(イメージ)