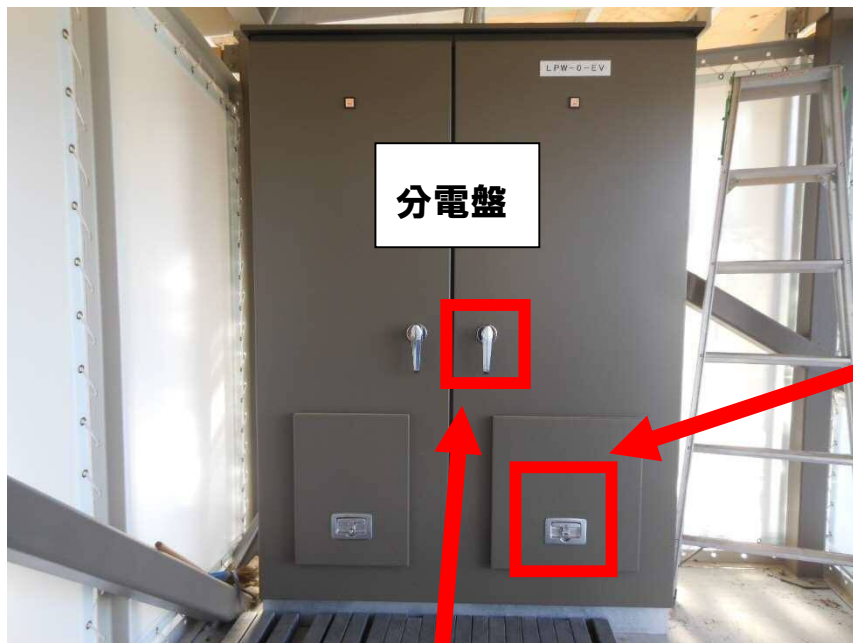


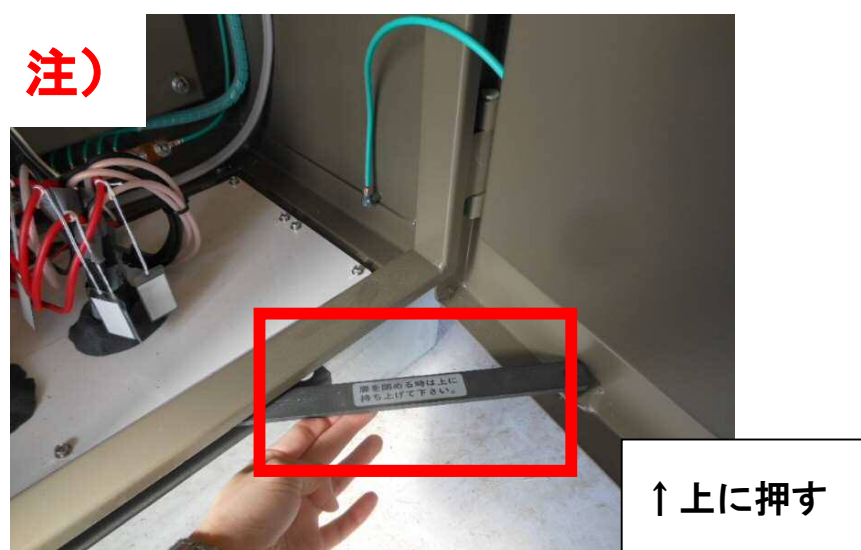
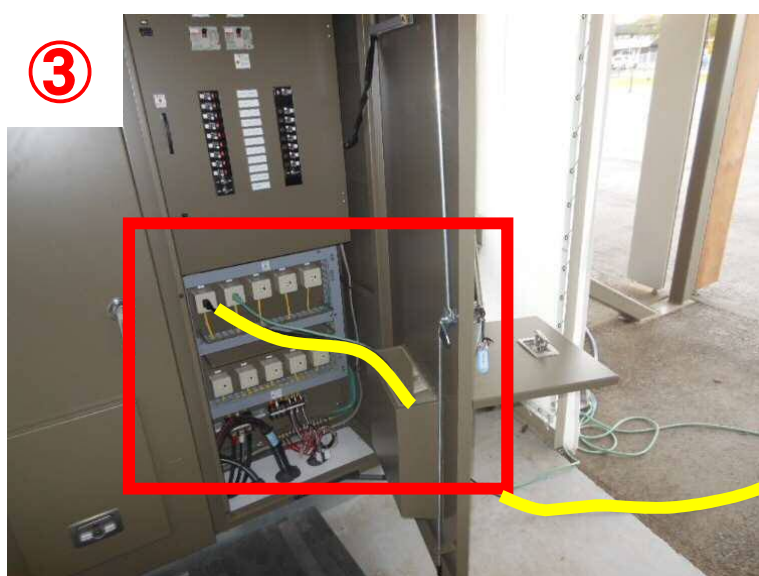
電源の取り方

- ①～④の手順で使用してください。



- ① 「分電盤鍵」を使用してコード蓋を写真のように固定してください。

- ② 「分電盤鍵」を使用して、分電盤の右側を開けてください。



- ③ 写真のようにコードを通してコンセントに差し込んでください。(上限 1500wのコンセントが10口あります。) **注)** ドアを閉める際は、ドアストッパーを上を押してください。

- ④ コード蓋を開けたままの状態分で電盤を施錠し、倉庫の出入口も施錠してください。

